



# 登山學校自然人憑證使用說明

## 一、加入 PinCode

在會員申請的時候填入正確的”自然人憑證 PinCode”

### 帳號/密碼設定

會員帳號：	<input type="text"/>	(必填)
密碼：	<input type="text"/>	(必填)
再次輸入密碼：	<input type="text"/>	(必填)
自然人憑證PinCode：	<input type="text"/>	
安全碼：	 18177 	<input type="text"/> (必填)

## 二、修改 PinCode

完成登入之後若需要修改 PinCode 或是先前沒有輸入 PinCode，可以使用帳號/密碼，登入會員專區，點選左側”個人資料”，輸入新的 PinCode，再點選最下方”修改資料”，完成修改作業



### 學員專區

學員



會員 胡嘉芸(康佳) 專區

**個人資料**

課程參與

書籍借閱

會員登出

課程參與	
開始日期	課程活
.....	

### 帳號/密碼設定

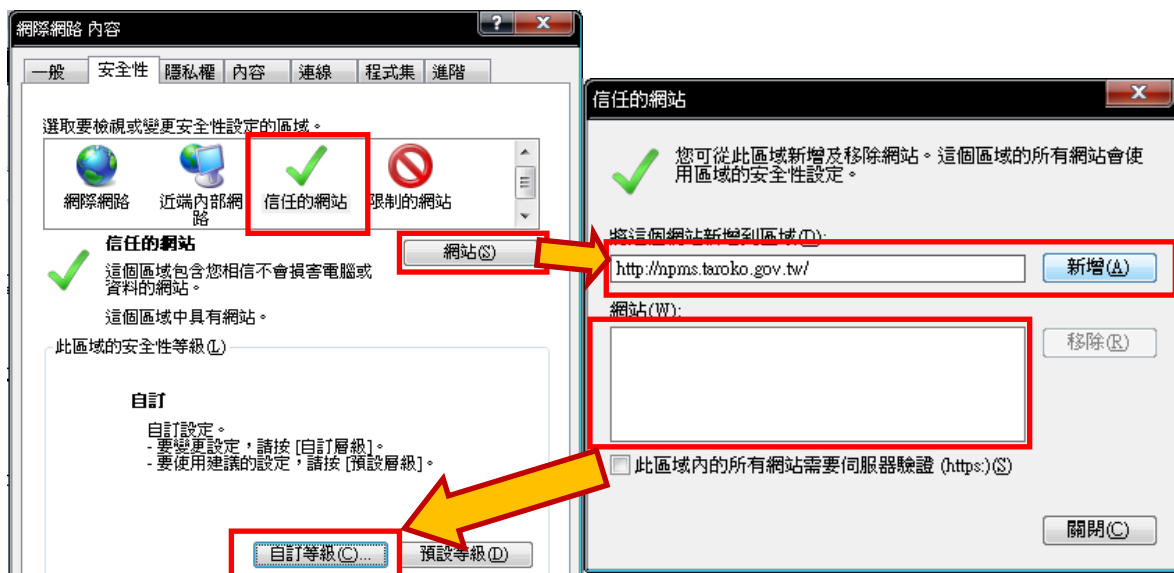
會員帳號：	belle
原始密碼：	<input type="text"/>
新設密碼：	<input type="text"/>
再次輸入新設密碼：	<input type="text"/>
自然人憑證PinCode：	<input type="text"/>

### 三、讀卡系統使用設定

點選電腦左下角“開始”，點選控制台，再點選“網際網路選項”



打開“安全性”，點選“信任的網站”，選擇“網站”，將登山學校網址 <http://npms.taroko.gov.tw> 貼入，新增至網站表中(必須先關閉下方“此區域內所有網站需要伺服器驗證(https)(S)”)，點選下方關閉；回到安全性視窗，於“信任的網站”中選“自訂等級”



在下拉選單中，於 ActiveX 控制項與外掛程式，將下載未簽署的 ActiveX 控制項點選“提示”或是“啓用”，點選“確定”；確定讀卡機與卡片設置正常後，即可輸入 PinCode 登入本系統

